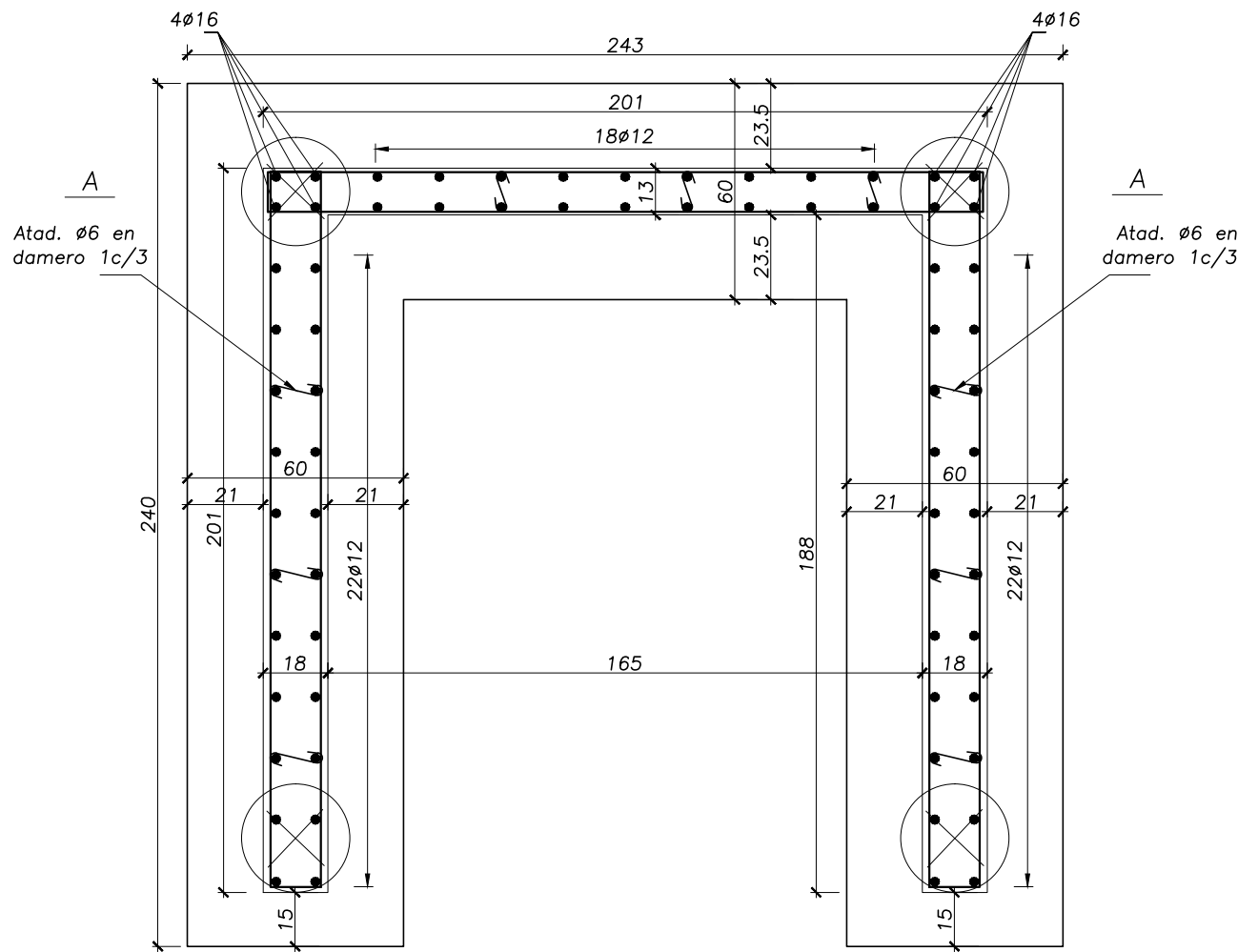


DETALLE CAJA ASCENSOR

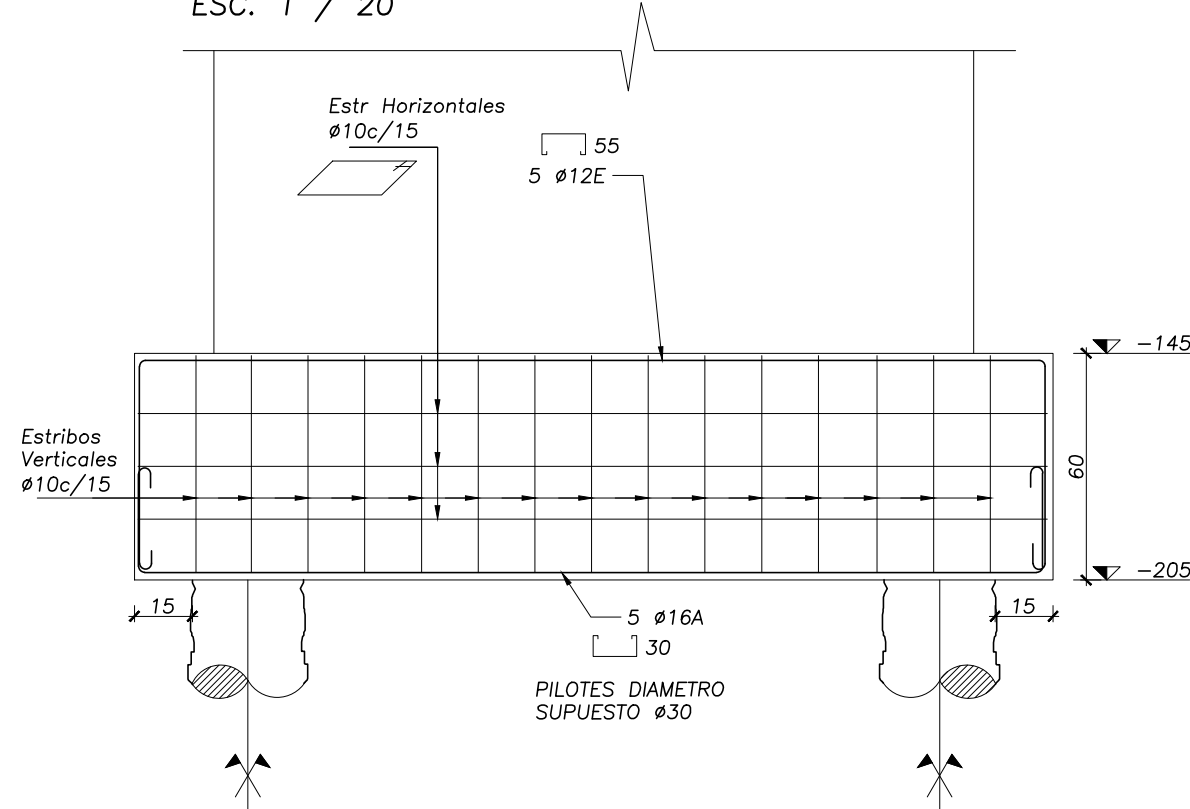
ESC. 1 / 20

FUNDACIONES

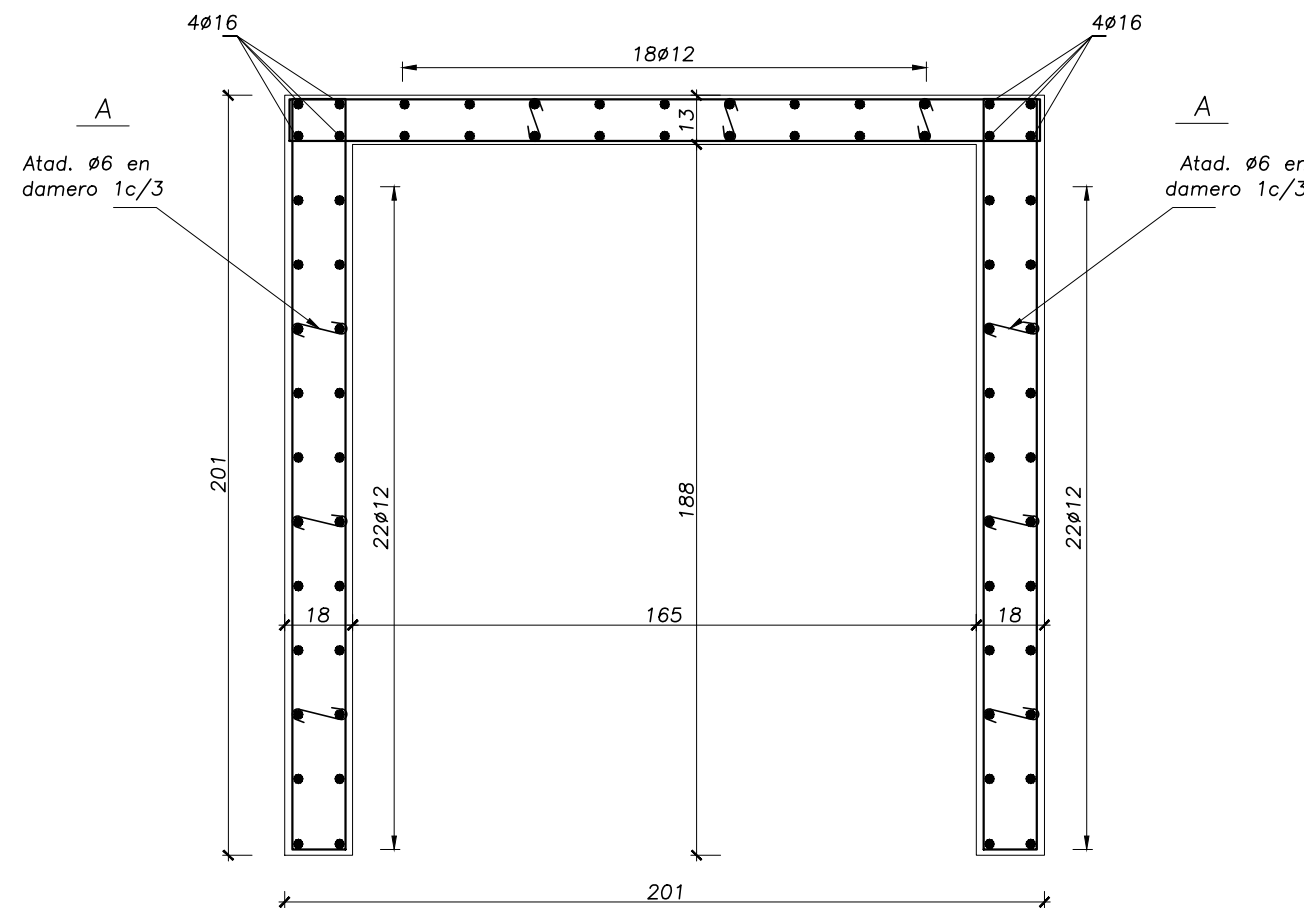


CORTE A-A

ESC. 1 / 20

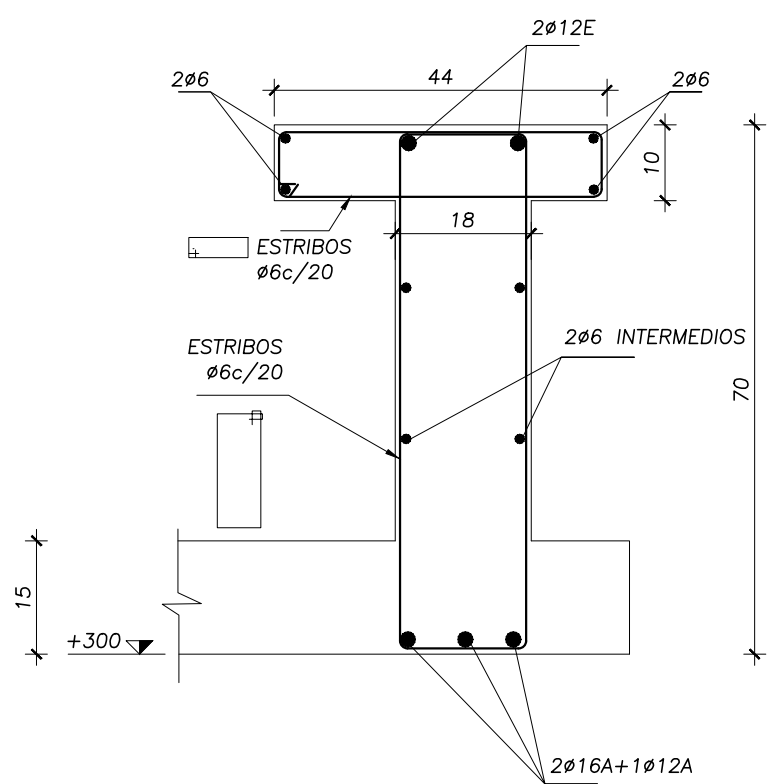


PLANTA BAJA Y PLANTA ALTA



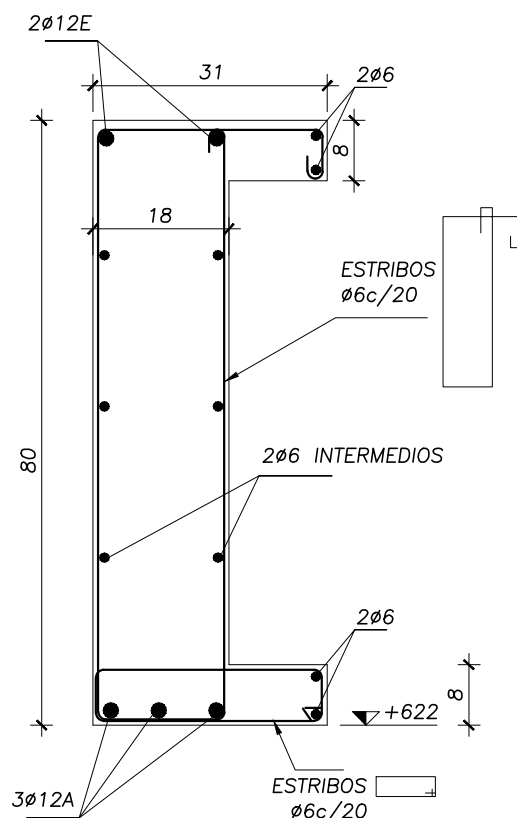
DETALLE DOBLE ALETA (VA101)

ESC. 1 / 10

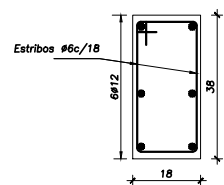


DETALLE DOBLE ALETA (VB202)

ESC. 1 / 10

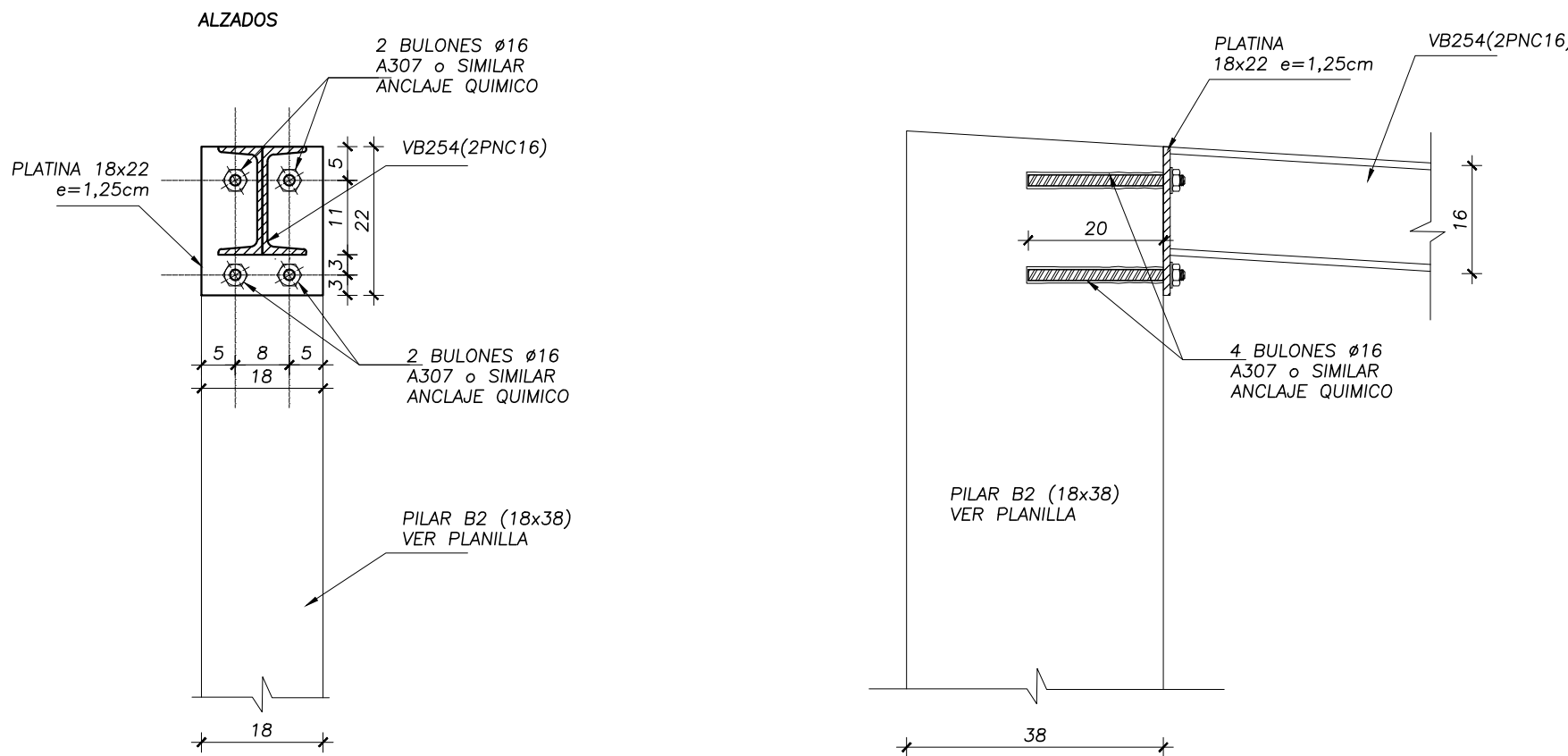


PILAR TANQUE



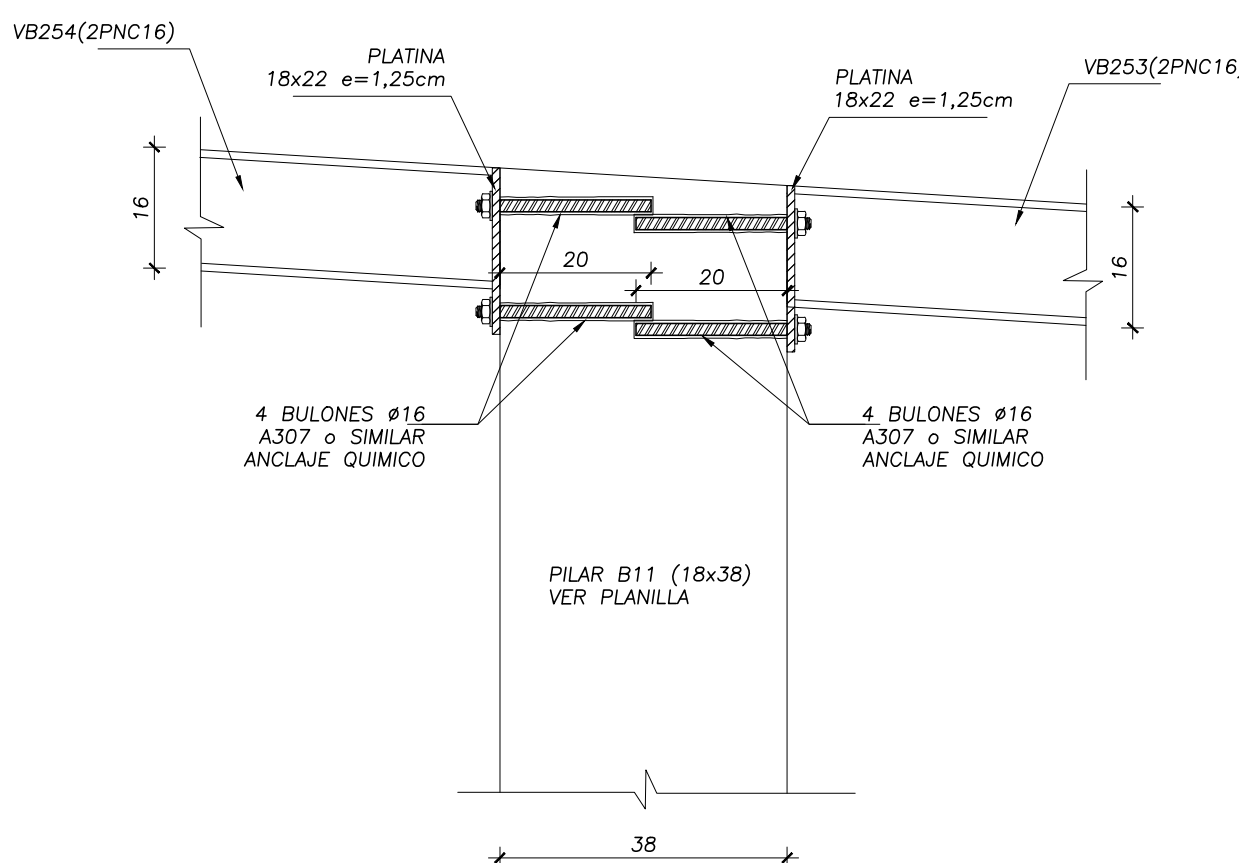
DETALLE APOYO VIGA V.B254 EN PILAR B2

ESC. 1 / 10



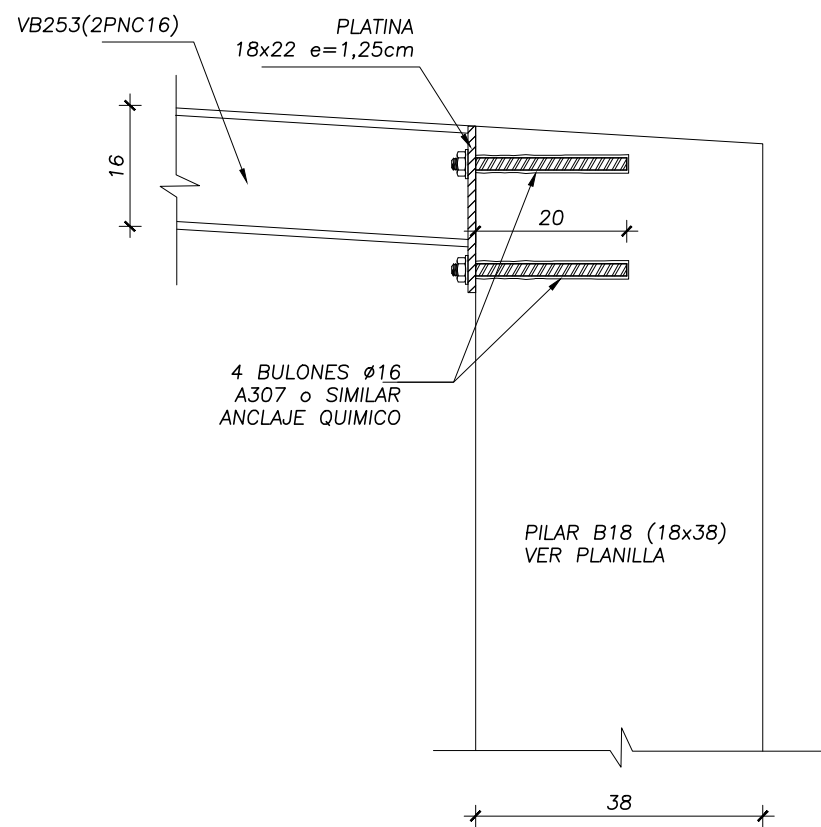
DETALLE APOYO VIGA V.B254 EN PILAR B11

ESC. 1 / 10



DETALLE APOYO VIGA V.B253 EN PILAR B18

ESC. 1 / 10



MATERIALES

* HORMIGON ARMADO
HORMIGON fck = 300 kg/cm²
ACERO fyk = 5000kg/cm²
TODO EL ACERO SERA CONFORMADO
INCLUSIVE EL Ø6

NOTAS

LA EMPRESA CONSTRUCTORA VERIFICARÁ CON LA DIRECCIÓN DE OBRA SI LA VERSIÓN A UTILIZAR DE ESTOS PLANOS ES LA ÚLTIMA REVISIÓN REALIZADA Y ES APTA PARA CONSTRUIR.
TODAS LAS DIMENSIONES Y ARMADURAS INDICADAS EN ESTOS PLANOS SON LAS MINIMAS REQUERIDAS. PARA LA EJECUCIÓN DE LA OBRA LA EMPRESA CONSTRUCTORA VERIFICARÁ LOS NIVELES DE ENCOFRADO EN PLANTAS Y PLANILLAS, ASÍ COMO EL ACOTADO EN PLANTA Y EN DETALLES DE ESTRUCTURA, COMPARÁNDOLOS CON LOS PLANOS DE ARQUITECTURA. LA EMPRESA CONSTRUCTORA TAMBIÉN VERIFICARÁ QUE LOS PASES EN LOSAS, VIGAS Y PILARES INDICADOS EN ESTOS PLANOS, COINCIDAN CON LOS EXPRESADOS EN LOS PLANOS DE LAS INSTALACIONES SANITARIA, ELÉCTRICA, ETC.)

RECUBRIMIENTOS GENERALES

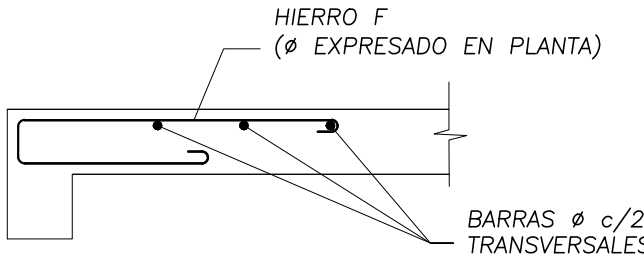
* PILARES : 2cm AL ESTRIBO
* LOSAS : 1.5cm
* VIGAS : 1.5cm AL ESTRIBO

* ZAPATAS EN CONTACTO CON TERRENO : 3cm AL ESTRIBO
FUSTE : 2cm A LA ARM. EXTERIOR
PILOTES : 5cm A LA ARM. EXTERIOR

CONTRAFLECHA

* SI NO ESTUVIERA INDICADA EN NUESTROS PLANOS, EL CONTRATISTA Y LA DIRECCIÓN DE OBRA DEBERÁN SOLICITARLA A NUESTRO ESTUDIO.

NOTA ARMADURA SUPERIOR EN LOSAS:
EN CASO DE NO ESTAR INDICADAS MALLAS SUPERIORES, LOS HIERROS F' (6 E) SE COMPLEMENTARÁN TRANSVERSALMENTE CON BARRAS c/20cm DE DIÁMETRO INMEDIATAMENTE MENOR.



NOTACIÓN DE PILARES
REFERIDA AL NIVEL CONSIDERADO
NACE ATRVESA TERMINA

MAGNONE-POLLIO
Ingenieros Civiles
estructuras

Ing.Mariella Pollio * Ing.Mario Magnone * Ing.Ricardo Magnone

Durazno 2004 esq. Blanes-c.p.11200
Montevideo-Uruguay
web: www.magnone-pollio.com
E-Mail: magpollio@adinet.com.uy
tels/fax: 2410 56 77 - 2410 56 80

MODIFICACIONES		
FECHA	MOTIVO	AUTORIZA

OBRA LICEO N°3 SOLYMAR - CANELONES Calle 71 esq. Mar de Ajó		FECHA 2022 ESCALA 1/20
PLANO ESTRUCTURA DETALLE TANQUE DE AGUA		LÁMINA D01
PRÉSTAMO BID 5337 / OC - UR ANEP - CODICEN		UNIDAD DE INFRAESTRUCTURA SECTOR DISEÑO